

BESCHREIBUNG

Der vollständig modulare Picknicktisch LANGBORDET wurde entwickelt, um Räume und Menschen miteinander zu verbinden. Der Tisch und die Sitzgelegenheiten lassen sich leicht an verschiedene Umgebungen anpassen, wo sie Raum für gemeinsame Mahlzeiten, Freizeitaktivitäten und Begegnungen unter Jugendlichen bieten. Das System ist erweiterbar und lässt sich in Längsrichtung ausziehen, zu Kreisen formen oder geschwungene Formen bilden. Die Bänke werden bodennah am Tisch befestigt, wodurch sichergestellt ist, dass sie jederzeit an ihrem Platz bleiben. Die Abstände zwischen den einzelnen Bänken ermöglichen den Zugang für Rollstuhlfahrer.

Material: pulverbeschichteter Stahl. Standardfarben: RAL9005 / RAL9010 und RAL2001.

MATERIALIEN

 Lackierter Stahl

PRODUKTEIGENSCHAFTEN

PRODUKTFAMILIE : Tisch-Bank-Kombination & Picknicktisch

HERSTELLER : NOLA

MATERIAL : Lackierter Stahl

DESIGNER : WHITE ARKITEKTER

EINSATZBEREICH : Urban Natürlich

AKTIVITÄT : Barrierefrei

NORMEN : NORDIC SWAN Ecolabel BYGGVARUBEDÖMNING-Zertifizierung
SUNDAHUS-Zertifizierung



ACCESSIBLE PMR

STADTMOBILIAR

PICKNICKTISCHE & TISCH-
BANK-KOMBINATIONEN

ART.-NR. : U17-80-A
NOLA

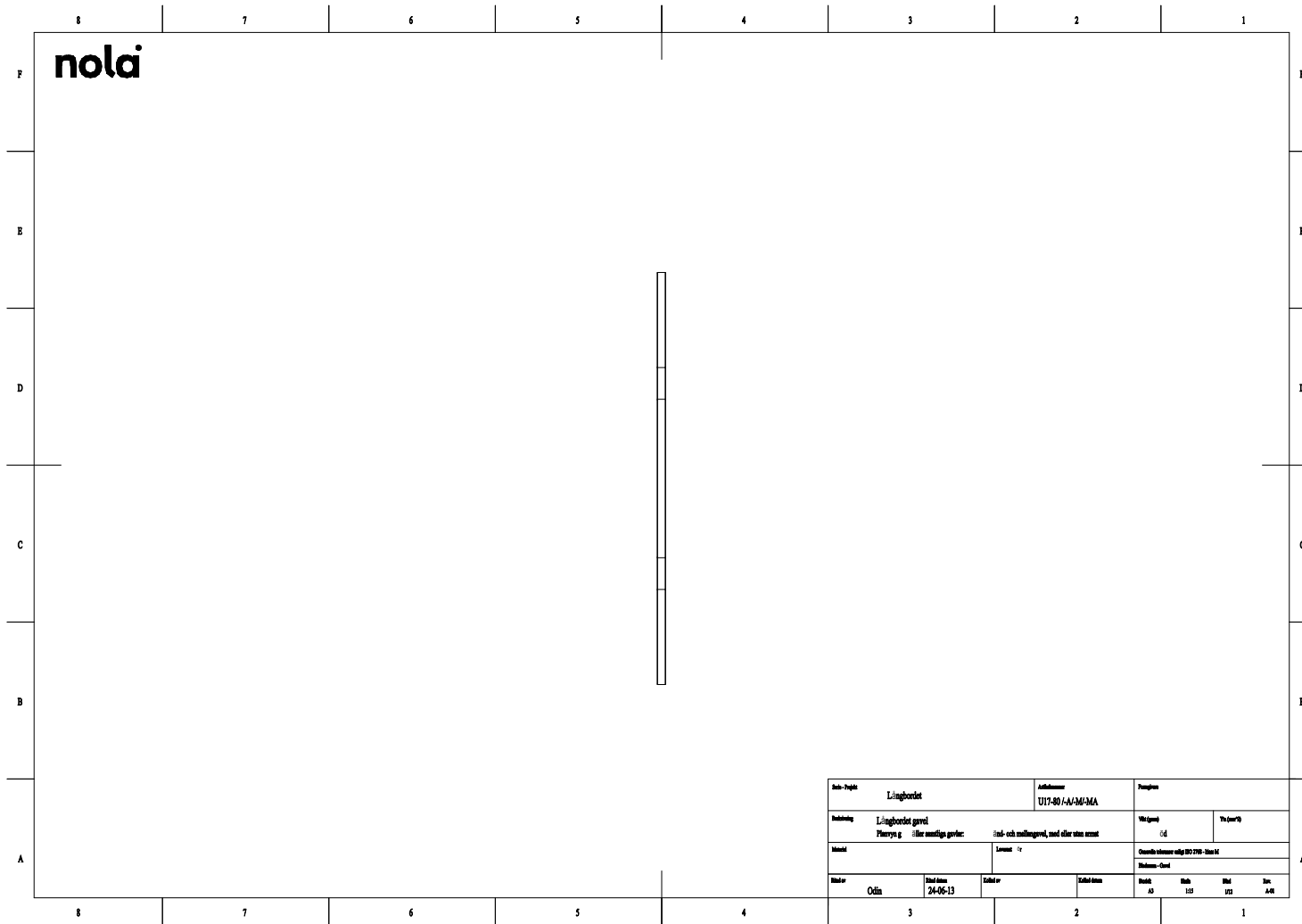


STADTMOBILIAR
PICKNICKTISCHE & TISCH-
BANK-KOMBINATIONEN

ART.-NR. : U17-80-A
NOLA



Datum der Veröffentlichung des Datensatzes: 10.06.2026 00:18:58
Web-Produktseite : [U17-80-A](#)



Anv-typer		Lingbordet		Artikelnr		U17-80-A/AM/MA		Pågående	
Innehåll		Lingbordet gavel Fleryr g i för snediga gavel: iak- och snedgavel, med eller utan snett		Mått		Längd 17		Vikt (kg)	
								04	
								Quantiteterna enligt 802 776-0004	
								Mått - Gavel	
Mått		Bredd		Höjd		Vikt		In- År	
04m		24-06-13				45 125 122		A-01	