



BESCHREIBUNG

Eine Kletteranlage, die darauf ausgelegt ist, den Spielwert und den Lebensraum optimal zu nutzen. Die Spielgeräte des Parcours umfassen verschiedene Gleichgewichtselemente wie Stangen, Baumstümpfe und Seile. Es gibt zudem zahlreiche Möglichkeiten, auf dem horizontalen Netz zu krabbeln oder im Klettergerüst mit hängenden Matten in die Höhe zu klettern. Die Rutschstangen sorgen für ein Rutschgefühl und die Ringe bringen Bewegung in das Schaukeln.

MATERIALIEN

◉ Edelstahl ◉ Seil ◉ Gummi ◉ Robinie

PRODUKTEIGENSCHAFTEN

PRODUKTFAMILIE : Balancierparcours / Slackline

HERSTELLER : ELVERDAL

MATERIAL : Edelstahl Seil Gummi Robinie

MINDESTALTER : 6 Jahre

HÖCHSTALTER : 12 Jahre

EINSATZBEREICH : Urban

AKTIVITÄT : Gemeinsam spielen / teilen Kriechen Balancieren Hängen Auf Feder schaukeln Rutschen Klettern

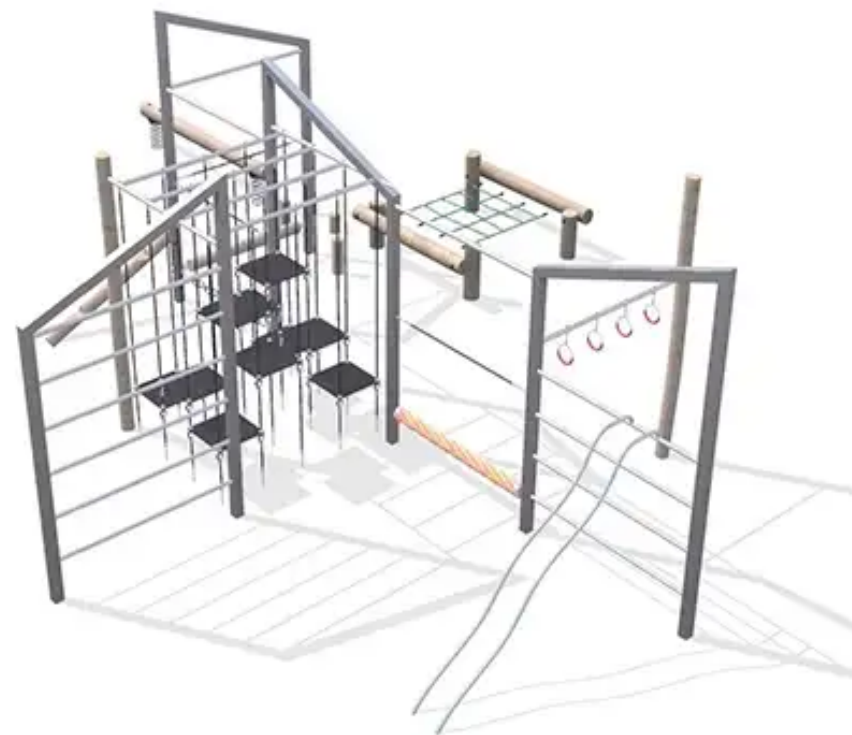
NORMEN : EN 1176



SPIELPLÄTZE & SPIELRÄUME

BALANCIER- & GLEICHGEWICHTSSPIELE

ART.-NR. : ORG4608
ELVERDAL



SPIELPLÄTZE & SPIELRÄUME

BALANCIER- &
GLEICHGEWICHTSSPIELE

ART.-NR. : **ORG4608**
ELVERDAL

Datum der Veröffentlichung des Datensatzes: 14.06.2026 08:48:18

Web-Produktseite : **ORG4608**

