

### BESCHREIBUNG

Drei von Architekten für den öffentlichen Raum entworfene Spiel- und Klettertürme aus Holz in schlichtem, klarem nordischem Design.  
Spielgeräte: horizontale Hängeleiter, Rutschstangen, Seilbrücke, Kletternetze, Klettergriffe, Treppe und Rutsche.

### MATERIALIEN

 Lärche  Seil  Edelstahl

### PRODUKTEIGENSCHAFTEN

**PRODUKTFAMILIE:** Spiele & Multi-Aktivitätsstrukturen

**HERSTELLER:** ELVERDAL

**MATERIAL:** Lärche Seil Edelstahl

**MINDESTALTER:** 3 Jahre

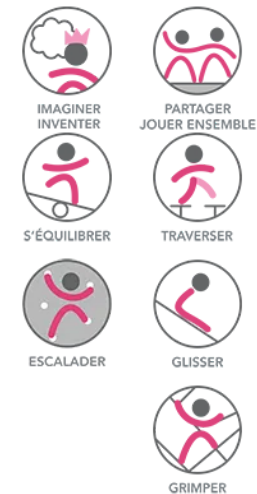
**HÖCHSTALTER:** 12 Jahre

**EINSATZBEREICH:** Natürlich

**AKTIVITÄT:** Fantasieren / Erfinden Gemeinsam spielen / teilen Balancieren

Überqueren Erklimmen Rutschen Klettern

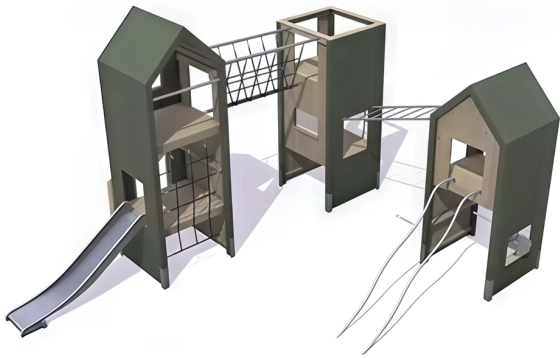
**NORMEN:** EN 1176



## SPIELPLÄTZE & SPIELRÄUME

MULTIFUNKTIONS-  
SPIELGERÄTE

ART.-NR. : ORG4533BY  
ELVERDAL



## SPIELPLÄTZE & SPIELRÄUME

MULTIFUNKTIONS-  
SPIELGERÄTE

ART.-NR. : **ORG4533BY**  
ELVERDAL

Datum der Veröffentlichung des Datensatzes: 17.05.2026 09:14:34  
Web-Produktseite : **ORG4533BY**