

### BESCHREIBUNG

Zwei von Architekten für den öffentlichen Raum entworfene Spiel- und Klettertürme aus Holz in schlichtem, klarem nordischem Design.  
Spielgeräte: Klettergriffe, Kletternetz, Feuerwehrstange, Bogenleiter und Röhrenrutsche.

### MATERIALIEN

 Lärche  Seil  Edelstahl

### PRODUKTEIGENSCHAFTEN

**PRODUKTFAMILIE** : Spiele & Multi-Aktivitätsstrukturen

**HERSTELLER** : ELVERDAL

**MATERIAL** : Lärche Seil Edelstahl

**MINDESTALTER** : 3 Jahre

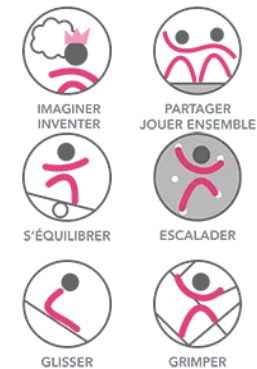
**HÖCHSTALTER** : 12 Jahre

**EINSATZBEREICH** : Natürlich

**AKTIVITÄT** : Fantasieren / Erfinden Gemeinsam spielen / teilen Balancieren

Erklimmen Rutschen Klettern

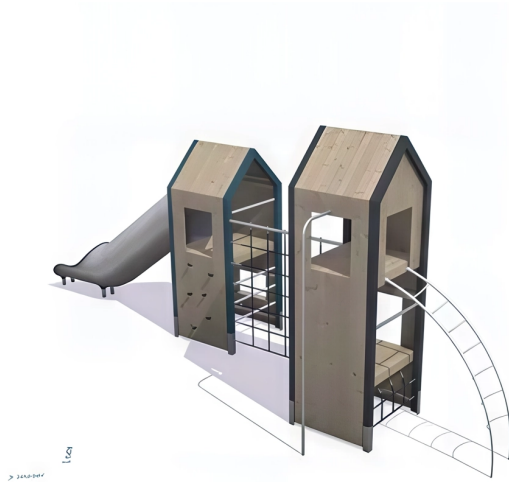
**NORMEN** : EN 1176



## SPIELPLÄTZE & SPIELRÄUME

MULTIFUNKTIONS-  
SPIELGERÄTE

ART.-NR. : ORG4528BY  
ELVERDAL



## SPIELPLÄTZE & SPIELRÄUME

MULTIFUNKTIONS-  
SPIELGERÄTE

ART.-NR. : **ORG4528BY**  
ELVERDAL

Datum der Veröffentlichung des Datensatzes: 17.05.2026 09:23:31  
Web-Produktseite : **ORG4528BY**