



BESCHREIBUNG

Einfacher Behälter für Wasser- und Sandspiele auf dem Spielplatz. Er ist erhöht angebracht, damit die Kinder im Stehen spielen können.

In den Holzpfosten wurde ein Loch gebohrt, durch das ein Gartenschlauch geführt werden kann. Eine einfache und praktische Lösung, um einen Bereich für Wasserspiele zu schaffen.

MATERIALIEN

 Lärche  Robinie  Verbundmaterial

PRODUKTEIGENSCHAFTEN

PRODUKTFAMILIE: Sand- & Wasserspiele

HERSTELLER: ELVERDAL

MATERIAL: Lärche Robinie Verbundmaterial

MINDESTALTER: 1 Jahr

HÖCHSTALTER: 6 Jahre

EINSATZBEREICH: Natürlich

AKTIVITÄT: Handhaben Gemeinsam spielen / teilen

NORMEN: EN 1176



MANIPULER



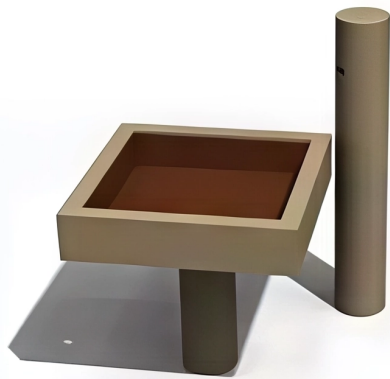
PARTAGER
JOUER ENSEMBLE

SPIELPLÄTZE & SPIELRÄUME

SAND- & WASSERSPIELE

ART.-NR. : ORG12005A

ELVERDAL



SPIELPLÄTZE & SPIELRÄUME

SAND- & WASSERSPIELE

ART.-NR. : **ORG12005A**
ELVERDAL

Datum der Veröffentlichung des Datensatzes: 17.05.2026 06:45:58
Web-Produktseite : **ORG12005A**