

BESCHREIBUNG

JADA ist ein modulares System, das eine Vielzahl von Kombinationsmöglichkeiten bietet, um Räume durch Hinzufügen von Sitzgelegenheiten individuell zu gestalten. Die Möglichkeiten sind vielfältig!

Zusammensetzung:

- 16x gebogenes Sitzmodul (JR125-a)
- 16x Fuß (JL)

Befestigung: selbsttragend auf festem Untergrund oder mit Bodenankern.

MATERIALIEN

- ⦿ Thermobehandelte Esche
- ⦿ Lackierter verzinkter Stahl

PRODUKTEIGENSCHAFTEN

PRODUKTFAMILIE: Stadtbank ohne Rückenlehne

HERSTELLER: EXTERY

MATERIAL: Thermobehandelte Esche Lackierter verzinkter Stahl

VERFÜGBARE FARBEN: Alle RAL-Farben

DESIGNER: Pent TALVET

EINSATZBEREICH: Urban

STADTMOBILIAR

ÖFFENTLICHE SITZBÄNKE

ART.-NR. : JSET08-A

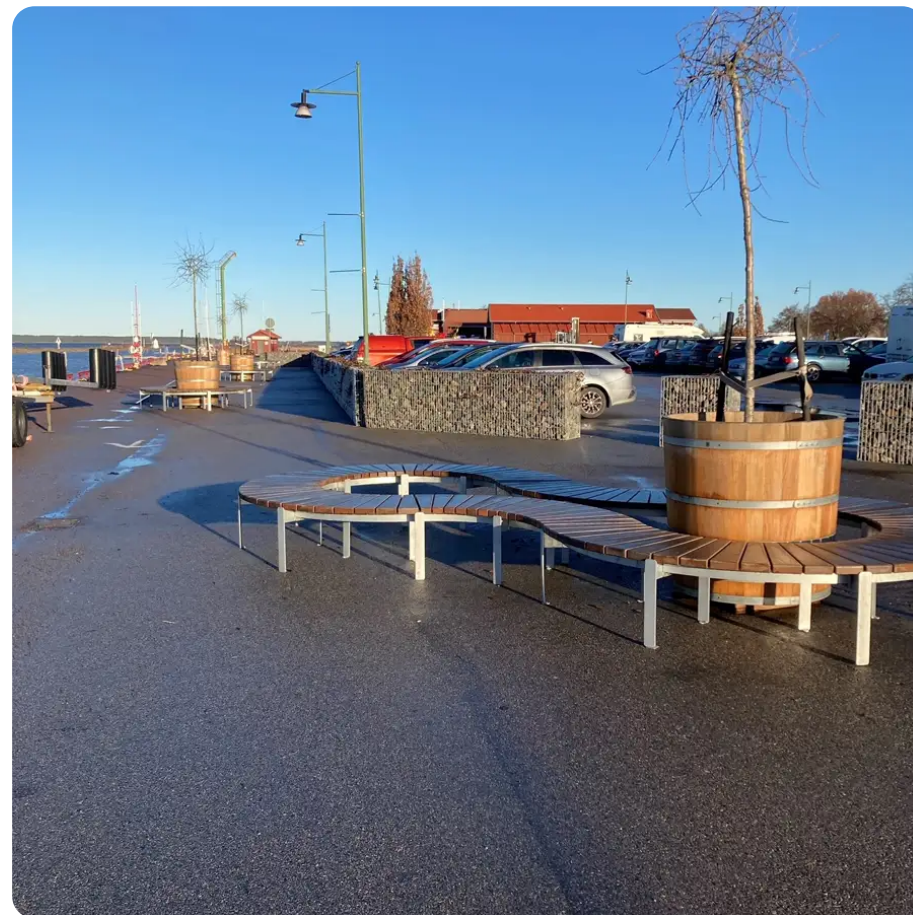
EXTERY



STADTMOBILIAR

ÖFFENTLICHE SITZBÄNKE

ART.-NR. : JSET08-A
EXTERY



Datum der Veröffentlichung des Datensatzes: 17.05.2026 12:02:07

Web-Produktseite : [JSET08-A](#)