



### BESCHREIBUNG

Sensortafel für kreatives Spielen, geeignet für Kinder im Rollstuhl.

Die Anlage besteht aus zwei Tafeln: eine mit runden Elementen, die entlang der dafür vorgesehenen Schienen in verschiedene Richtungen verschoben werden können, und eine mit Trommeln, in denen sich Hunderte von Edelstahlkugeln auf Edelstahl-Lagern drehen und Regen-/Maracas-Geräusche erzeugen.

Mit dieser Sensortafel können Kinder ihre Feinmotorik, ihre Hand-Augen-Koordination und ihre Fantasie entwickeln und dabei in einer sicheren und inklusiven Umgebung Spaß haben.

Farben: Gestell RAL9006 – Tafeln erhältlich in: Grün, Gelb, Rot oder Blau.

### MATERIALIEN

 HDPE  Lackierter verzinkter Stahl

### PRODUKTEIGENSCHAFTEN

**PRODUKTFAMILIE:** Manipulationsspiele & Spieltafeln

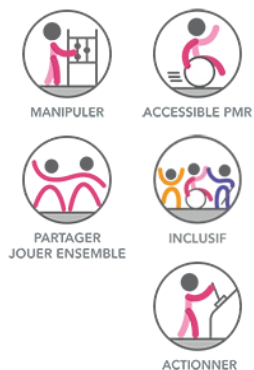
**HERSTELLER:** INTER-PLAY

**MATERIAL:** HDPE Lackierter verzinkter Stahl

**EINSATZBEREICH:** Urban

**AKTIVITÄT:** Handhaben Barrierefrei Gemeinsam spielen / teilen Inklusiv  
Betätigen

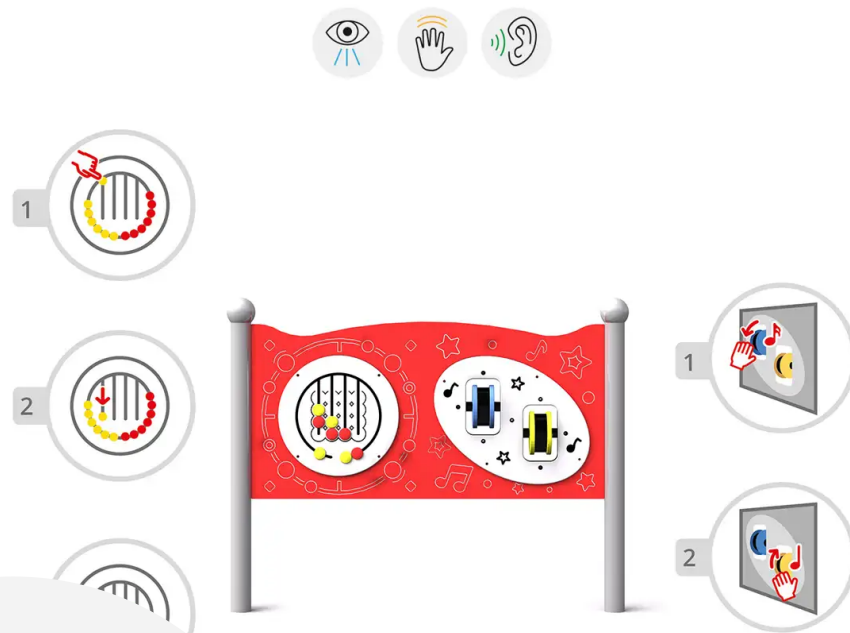
**NORMEN:** EN 1176



## SPIELPLÄTZE & SPIELRÄUME

SPIELTAFELN &  
MOTORIKSPIELE

ART.-NR. : FR-IN-26  
INTER-PLAY



## **SPIELPLÄTZE & SPIELRÄUME**

SPIELTAFELN &  
MOTORIKSPIELE

**ART.-NR. : FR-IN-26**  
INTER-PLAY

Datum der Veröffentlichung des Datensatzes: 17.05.2026 06:05:06

Web-Produktseite : **FR-IN-26**

