



BESCHREIBUNG

Das Outdoor-Fitnessgerät „Beinpresse“ dient zum Aufbau und zur Kräftigung der Beinmuskulatur, insbesondere der Quadrizeps und der Gesäßmuskulatur.

Konstruktion: Edelstahl – Fußstützen: rutschfeste HPL-Platten (13 mm) – Sitzflächen: HDPE-Platten (15 mm).

Trainingsfläche: 471 x 358 cm.

Stützpfeiler (Art.-Nr. 7800-I) separat erhältlich.

Standardausführung zum Einbetonieren.

Auch als Version auf Sockelplatte gegen Aufpreis erhältlich, Art.-Nr. BU-7809-I_F.

MATERIALIEN

HPL Edelstahl HDPE

PRODUKTEIGENSCHAFTEN

PRODUKTFAMILIE: Fitness

HERSTELLER: BUGLO PLAY

MATERIAL: HPL Edelstahl HDPE

MINDESTALTER: Jugendliche

EINSATZBEREICH: Urban

AKTIVITÄT: Sich austoben

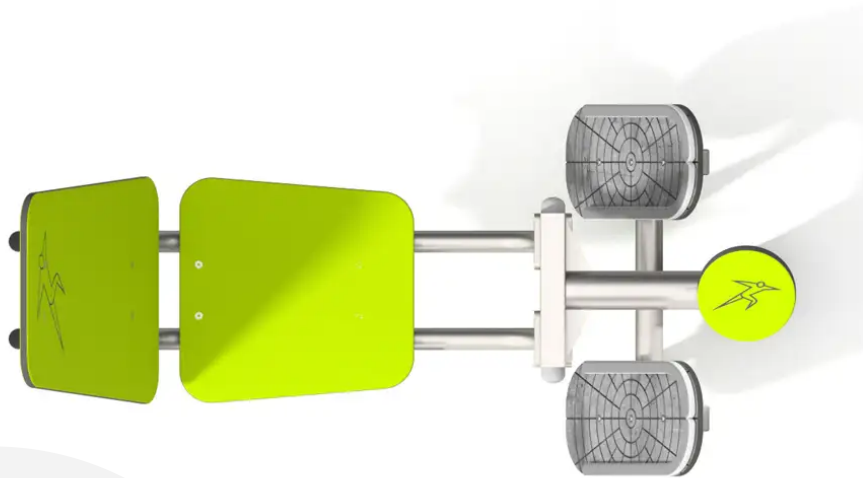
NORMEN: EN 16630



SPORT- & FREIZEITANLAGEN

OUTDOOR-FITNESS

ART.-NR. : BU-7809-I
BUGLO PLAY



SPORT- & FREIZEITANLAGEN

OUTDOOR-FITNESS

ART.-NR. : BU-7809-I
BUGLO PLAY

Datum der Veröffentlichung des Datensatzes: 17.05.2026 14:24:25
Web-Produktseite : [BU-7809-I](#)

