



BESCHREIBUNG

Als selbstbewusster Protagonist des städtischen Raums lässt sich NUVOLA von einer neuen Architekturphilosophie inspirieren: revolutionär, unkonventionell und fernab von Standards.
Monolithisch, glatt und puristisch: Die von Hand polierte Oberfläche ist mit einer kratzfesten Klarlackschicht versehen.

Oberfläche: polierter Beton.

MATERIALIEN

🕒 Beton / Granit

PRODUKTEIGENSCHAFTEN

PRODUKTFAMILIE : Stadtpflanzkübel & Töpferwaren

HERSTELLER : VASART URBAN DESIGN

MATERIAL : Beton / Granit

DESIGNER : Antonio LANZILLO

EINSATZBEREICH : Urban

STADTMOBILIAR

PFLANZGEFÄSSE &
STADTPFLANZKÜBEL

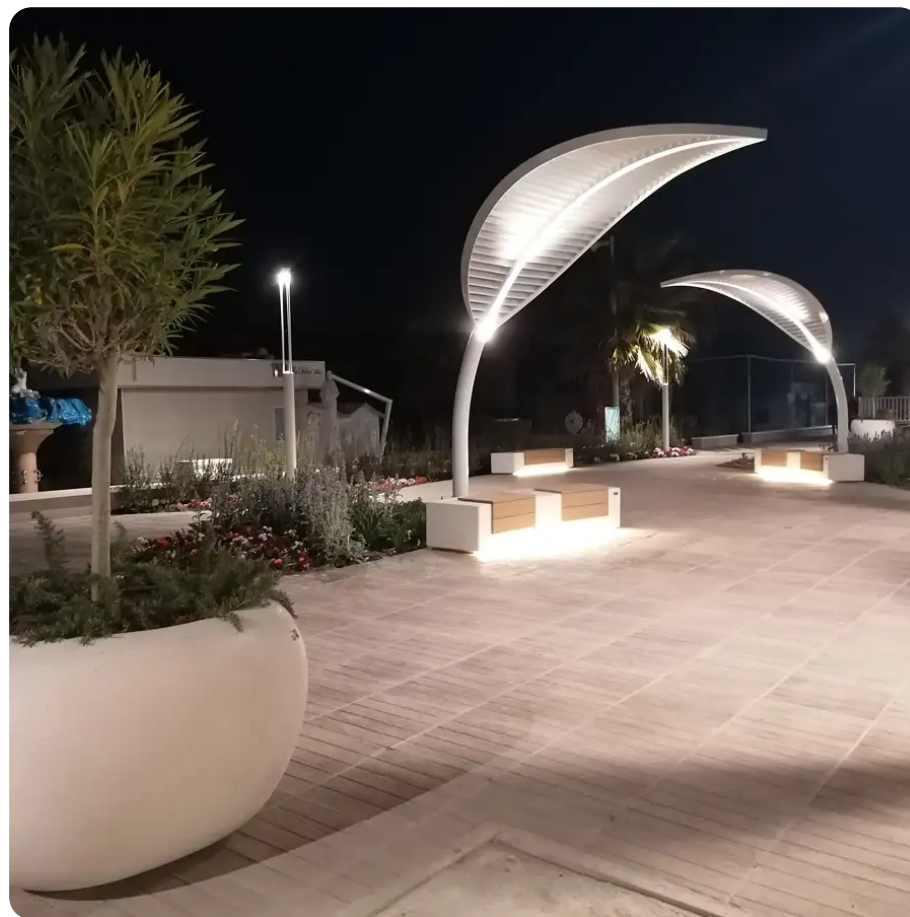
ART.-NR. : AU-FINUV01
VASART URBAN DESIGN



STADTMOBILIAR

PFLANZGEFÄSSE &
STADTPFLANZKÜBEL

ART.-NR. : AU-FINUV01
VASART URBAN DESIGN



Datum der Veröffentlichung des Datensatzes: 14.06.2026 23:48:00
Web-Produktseite : [AU-FINUV01](#)