

BESCHREIBUNG

Die ARRÏA-Serie steht für Vielseitigkeit, Charakter und Langlebigkeit. Sie ermöglicht die Gestaltung ausdrucksstarker und dynamischer Treffpunkte.

Material: 6 mm starkes, lackiertes verzinktes Stahlblech.

Die JOMA URBAN-Produkte sind für den Einsatz in den rauesten Umgebungen konzipiert. Alle Stahlkomponenten sind mit der JomaMarine™-Technologie behandelt und verfügen über eine lebenslange Garantie gegen Rost.

MATERIALIEN

◉ Lackierter verzinkter Stahl

PRODUKTEIGENSCHAFTEN

PRODUKTFAMILIE: Stadttische

HERSTELLER: JOMA URBAN

MATERIAL: Lackierter verzinkter Stahl

VERFÜGBARE FARBEN: Alle RAL-Farben

DESIGNER: Gorka BUJIDOS

EINSATZBEREICH: Urban

AKTIVITÄT: Interagieren

NORMEN: ISO 9001



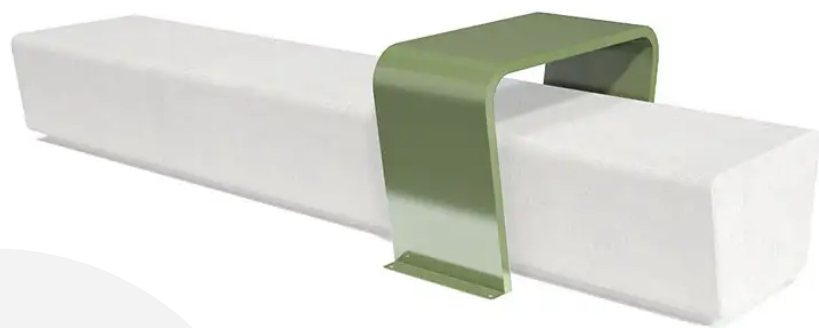
INTERAGIR

STADTMOBILIAR

STADTTISCHE

ART.-NR. : ARME00SA

JOMA URBAN



STADTMOBILIAR

STADTTISCHE

ART.-NR. : ARME00SA

JOMA URBAN

Datum der Veröffentlichung des Datensatzes: 17.05.2026 09:14:37

Web-Produktseite : [ARME00SA](#)

