

BESCHREIBUNG

Große, beleuchtete Sensoriktafel, die für kreatives Spielen konzipiert und für Kinder im Rollstuhl geeignet ist. Das Hauptmotiv zeigt zwei fliegende Roboter in leuchtendem Rot und Grün. Die drehbaren Räder strahlen bunte Lichter aus, wenn sie in Bewegung gesetzt werden, was das Spielerlebnis verbessert und attraktiver macht. Der Hintergrund weist Rillen auf, die Gebäude und Wolken imitieren und so die fantasievolle Umgebung bereichern. Verfügbare RAL-Farben für die Pfosten: 7016, 9006 – Orangefarbene Tafel.

MATERIALIEN

 HDPE  Lackierter verzinkter Stahl

PRODUKTEIGENSCHAFTEN

PRODUKTFAMILIE: Manipulationsspiele & Spieltafeln

HERSTELLER: INTER-PLAY

MATERIAL: HDPE Lackierter verzinkter Stahl

MINDESTALTER: 2 Jahre

EINSATZBEREICH: Urban

AKTIVITÄT: Handhaben Barrierefrei Gemeinsam spielen / teilen Inklusiv

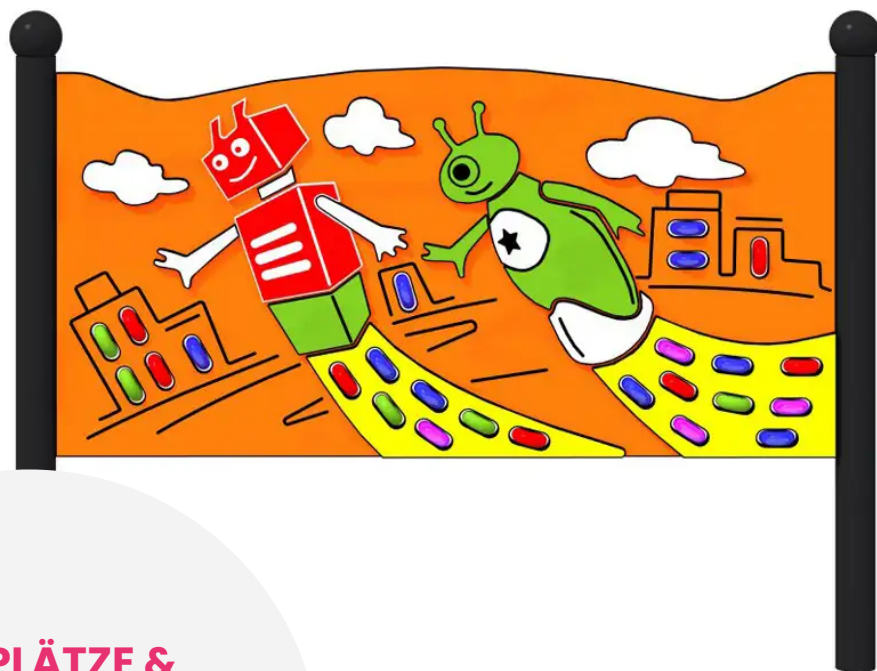
NORMEN: EN 1176



SPIELPLÄTZE & SPIELRÄUME

SPIELTAFELN &
MOTORIKSPIELE

ART.-NR. : 01-TA-823-LP
INTER-PLAY



SPIELPLÄTZE & SPIELRÄUME

SPIELTAFELN &
MOTORIKSPIELE

ART.-NR. : 01-TA-823-LP
INTER-PLAY

Datum der Veröffentlichung des Datensatzes: 12.05.2026 10:10:41
Web-Produktseite : [01-TA-823-LP](#)

