



### BESCHREIBUNG

Großes, beleuchtetes Sensorik-Paneel, das für kreatives Spielen konzipiert und für Kinder im Rollstuhl geeignet ist. Das Hauptmotiv zeigt drei farbige Dinosaurier (von links nach rechts): grün, grau und gelb. Die Tafel verfügt über drehbare Räder, die bei Bewegung farbiges Licht ausstrahlen und so das Spielerlebnis bereichern. Außerdem weist sie Rillen auf, die Vegetation und Wolken imitieren. Verfügbare Pfostenfarben nach RAL: 7016, 9006 – Orangefarbene Tafel.

### MATERIALIEN

⦿ HDPE ⦿ Lackierter verzinkter Stahl

### PRODUKTEIGENSCHAFTEN

**PRODUKTFAMILIE:** Manipulationsspiele & Spieltafeln

**HERSTELLER:** INTER-PLAY

**MATERIAL:** HDPE Lackierter verzinkter Stahl

**MINDESTALTER:** 2 Jahre

**EINSATZBEREICH:** Urban

**AKTIVITÄT:** Handhaben Barrierefrei Gemeinsam spielen / teilen Inklusiv

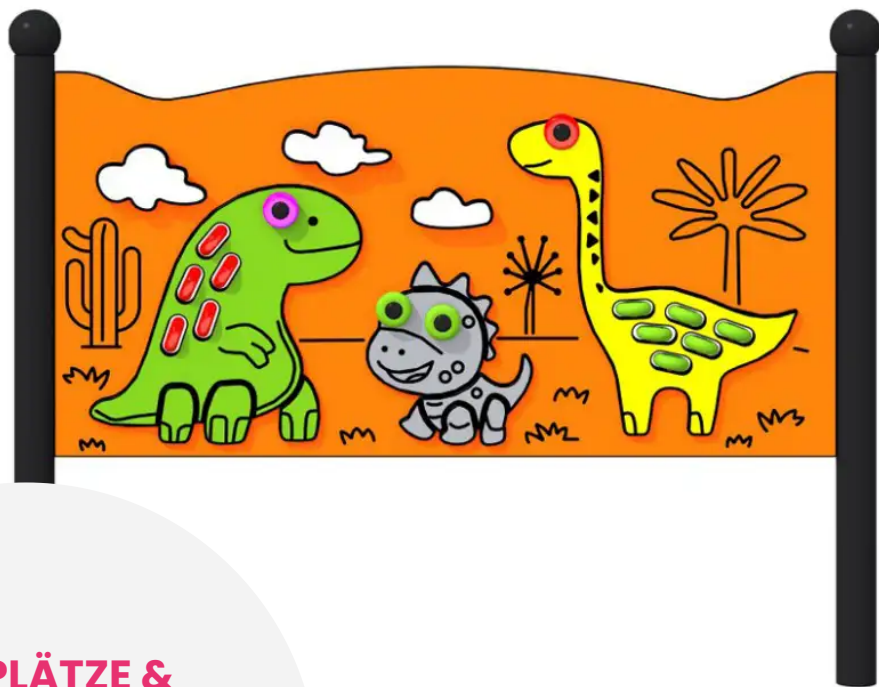
**NORMEN:** EN 1176



## SPIELPLÄTZE & SPIELRÄUME

SPIELTAFELN &  
MOTORIKSPIELE

ART.-NR. : 01-TA-806-LP  
INTER-PLAY



## SPIELPLÄTZE & SPIELRÄUME

SPIELTAFELN &  
MOTORIKSPIELE

ART.-NR. : 01-TA-806-LP  
INTER-PLAY

Datum der Veröffentlichung des Datensatzes: 17.05.2026 07:05:37

Web-Produktseite : [01-TA-806-LP](#)

