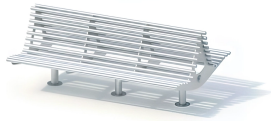


PRODUKTBLATT - DOPPELBANK MIT 8 SITZPLÄTZEN



BESCHREIBUNG

Metallbank
Konstruktion aus mikrosandgestrahltem Edelstahl
Sitzhöhe: 0,45 m
Befestigungsmaterial nicht im Lieferumfang enthalten/separat erhältlich

MATERIALIEN

Edelstahl

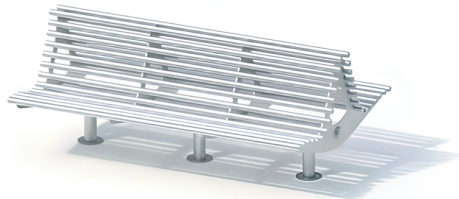
PRODUKTEIGENSCHAFTEN

PRODUKTFAMILIE: Stadtbank / öffentliche Bank
HERSTELLER: KAISER & KÜHNE
MATERIAL: Edelstahl
HÖCHSTALTER: 7 Jahre
EINSATZBEREICH: Urban
AKTIVITÄT: Interagieren Ausruhen
NORMEN: ISO 9001 ISO 14001



STADTMOBILIAR ÖFFENTLICHE PARKBÄNKE

ART.-NR. : 0-60480-000
KAISER & KÜHNE



STADTMOBILIAR
ÖFFENTLICHE PARKBÄNKE

ART.-NR. : 0-60480-000
KAISER & KÜHNE

Datum der Veröffentlichung des Datensatzes: 10.05.2026 12:17:56
Web-Produktseite : **0-60480-000**

