

PRODUKTBLATT - 6-SITZER-SITZBANK MIT ARMLEHNEN



BESCHREIBUNG

Metallbank
Konstruktion aus mikrosandgestrahltem Edelstahl
Sitzhöhe: 0,45 m
Befestigungsmaterial nicht im Lieferumfang enthalten/separat erhältlich

MATERIALIEN

Edelstahl

PRODUKTEIGENSCHAFTEN

PRODUKTFAMILIE: Stadtbank / öffentliche Bank
HERSTELLER: KAISER & KÜHNE
MATERIAL: Edelstahl
HÖCHSTALTER: 7 Jahre
EINSATZBEREICH: Urban
AKTIVITÄT: Interagieren Ausruhen
NORMEN: ISO 9001 ISO 14001



STADTMOBILIAR ÖFFENTLICHE PARKBÄNKE

ART.-NR. : 0-60442-000
KAISER & KÜHNE



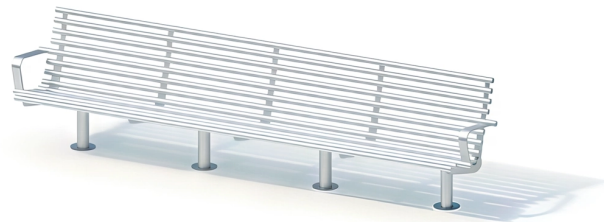
PROURBA

Propriété Pro Urba © Tous droits réservés

| www.prouriba.com - prouriba@prouriba.com

| PARIS - LYON - AVIGNON - NANTES - EPINAL - BORDEAUX - SUISSE - BELGIQUE

| Photographies et indications non contractuelles



STADTMOBILIAR
ÖFFENTLICHE PARKBÄNKE

ART.-NR. : 0-60442-000
KAISER & KÜHNE

Datum der Veröffentlichung des Datensatzes: 11.05.2026 06:59:32
Web-Produktseite : 0-60442-000

