

**BESCHREIBUNG**

Wasserspielkombination aus Edelstahl, bestehend aus einem Wassertank, einer Wasserspeierfigur, einer 2,40 m langen Rinne und einem Maxi-Wasserspieltisch  
Pfosten: mikrosandgestrahlte Edelstahlrohre, Ø 120 x 3 mm

**MATERIALIEN**

• Edelstahl

**PRODUKTEIGENSCHAFTEN**

**PRODUKTFAMILIE** : Sand- & Wasserspiele

**HERSTELLER** : KAISER & KÜHNE

**MATERIAL** : Edelstahl

**MINDESTALTER** : 2 Jahre Erwachsene

**EINSATZBEREICH** : Urban Natürlich

**AKTIVITÄT** : Handhaben Gemeinsam spielen / teilen Betätigen

**NORMEN** : EN 1176 ISO 9001 ISO 14001



MANIPULER



PARTAGER  
JOUER ENSEMBLE

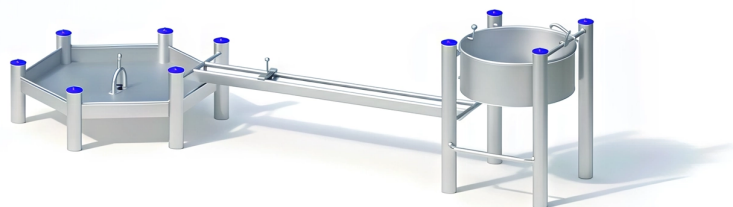


ACTIONNER

**SPIELPLÄTZE & SPIELRÄUME**

SAND- & WASSERSPIELE

**ART.-NR. : 0-34060-502**  
KAISER & KÜHNE



## SPIELPLÄTZE & SPIELRÄUME

SAND- & WASSERSPIELE

ART.-NR. : **0-34060-502**  
KAISER & KÜHNE

Datum der Veröffentlichung des Datensatzes: 15.05.2026 09:10:04

Web-Produktseite : **0-34060-502**





0-34060-502\_CLASSIC

Thème **CLASSIQUE** (standard catalogue)

